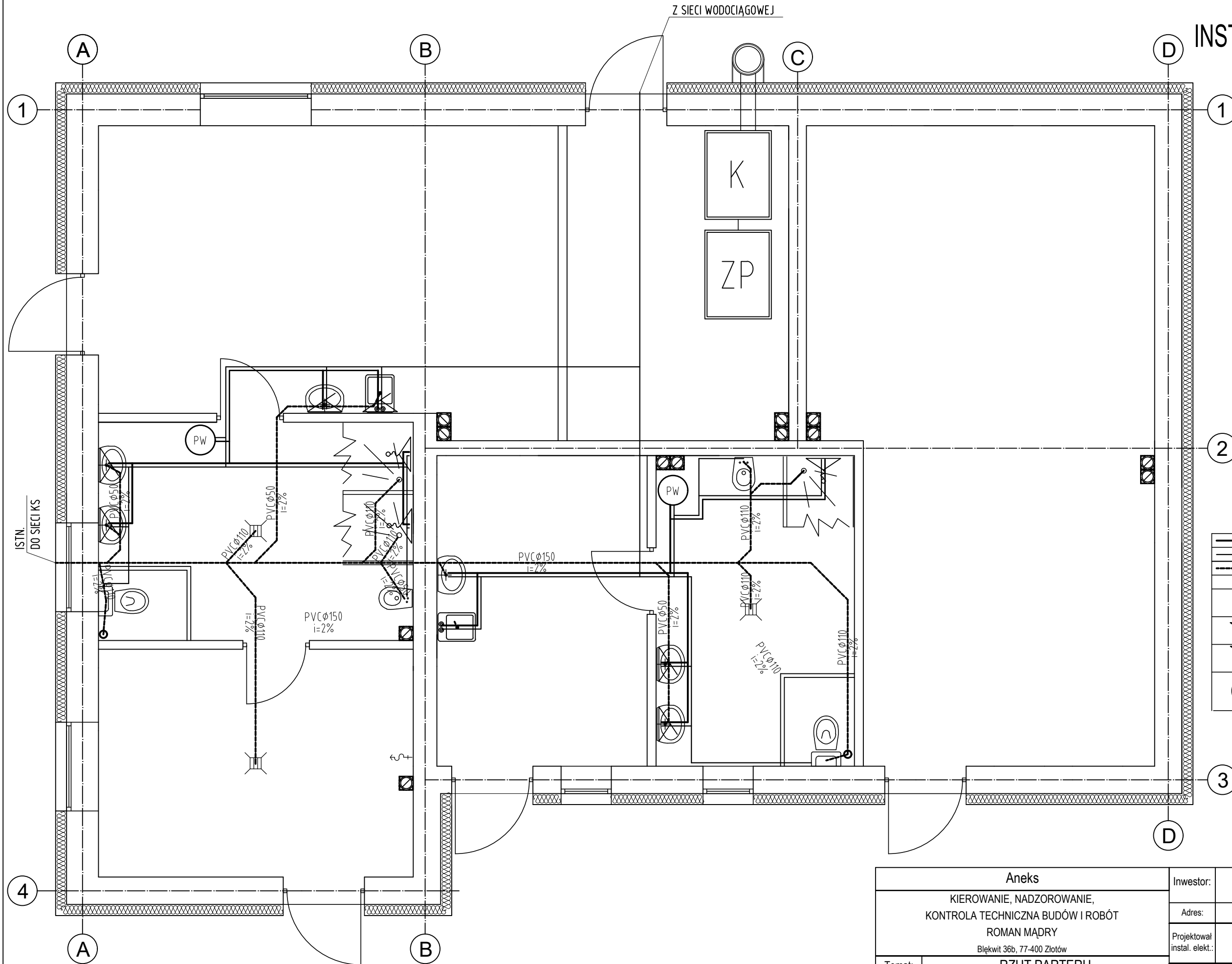


RZUT PARTER
 INSTALACJA WOD.-KAN.
 skala 1:50



LEGENDA

	ciepła woda
	zimna woda
	kanalizacja ściekowa
	zawór czerpalny ze złączką do węża
	wpust podłogowy
	baterya czerpalna z ruchomą wylewką
	baterya natryskowa z ręcznym natryskiem
	elektryczny, pojemnościowy podgrzewacz wody o pojemności 80 l i mocy 2000 W

Aneks KIEROWANIE, NADZOROWANIE, KONTROLA TECHNICZNA BUDÓW I ROBÓT ROMAN MAJDRY Błękit 36b, 77-400 Złotów		Inwestor: GMINA ZŁOTÓW ul. Leśna 7, 77-400 Złotów
		Adres: Złotów, gmina Złotów dz. nr ew.193/9
Temat: RZUT PARTERU - INSTALACJA WOD.-KAN.		Projektował instal. elekt.: mgr inż. arch. Małgorzata Fertala Uprawnienia do projektowania w specjalności sieci i inst. sanitarne bez ograniczeń nr GP-7342/11931/94
Obiekt: Budynek SOCJALNO GOSPODARCZY		Opracował: tech. bud. Roman Majdry
		Data opracowania: PAŹDZIERNIK 2018
		Nr rysunku: 1-S
		Skala: 1:50